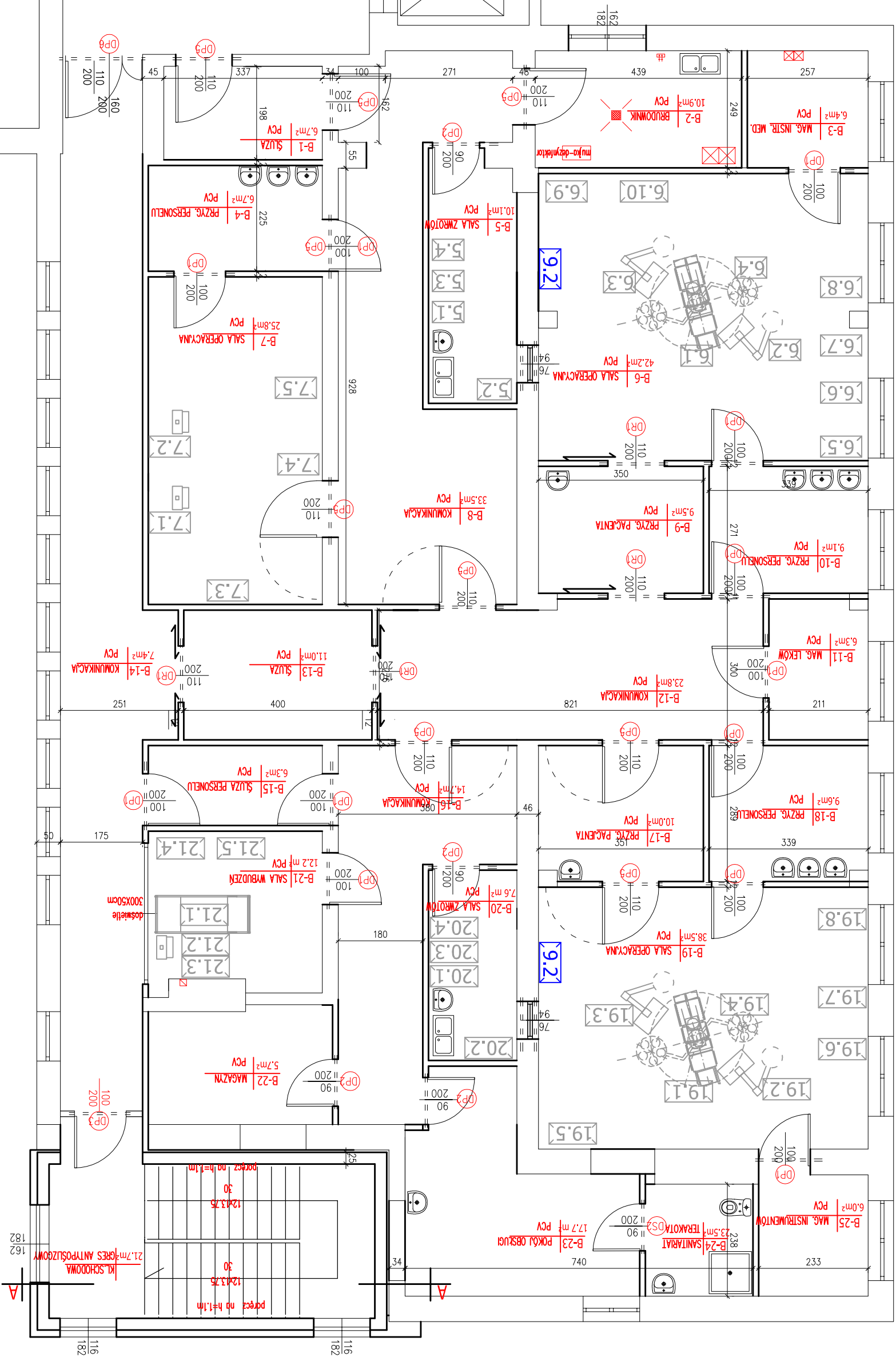


BLOK OPERACYJNY



3.1 ODDZIAŁ ANESTEZIOLOGII I

INTENSYWNEJ TERAPII

0-3 IZOLATKA

3.1 Kolumna zasilająca uniwersalna

3.2 Kardiomonitor

3.3 Pompa infuzyjna strzykawkowa

3.4 Pompa infuzyjna objętościowa

3.5 Respiator

0-3 FIOŁ, SPRZĘTA IACZKI

0-1 FIOŁA - odczynnik

0-1 WIOŁE - odczynnik

7.1 Wykrytycznik narzędzi

7.2 Złotnikacz wody

7.3 Wykrytycznik wody

7.4 Słot roboczy ze zlewami i szafką

7.5 Zgrzewarka

0-9 WYPOSAŻENIE OGÓLNE ODDZIAŁU

9.1 Aparat USG

9.2 Aparat do znieczulenia (na bloku operacyjnym)

9.3 Defibrylator

9.4 Pompa infuzyjna strzykawkowa

9.5 Pompa infuzyjna objętościowa

9.6 Wózek transportowo-kaplejący

9.7 Przenośnik rękowy

9.8 Podgrzewacz płynów infuzyjnych

9.9 Bronchofiberoskop+źródło światła

9.10 Wózek reanimacyjny z wyposażeniem

9.11 Torba reanimacyjna z wyposażeniem

9.12 Waga łóżkowa

0-13 ODT 4 ŁOŻKA

13.1 Łóżko wielofunkcyjne

13.2 Kolumna zasilająca

13.3 Kardiomonitor

13.4 Pompa infuzyjna strzykawkowa

13.5 Pompa infuzyjna objętościowa

13.6 Respiator

13.7 Lampa zabiegowa

13.8 Ssak próżniowy

13.9 Ssak elektryczny

13.10 Pulsoksymetr sznycany

0-14 POKÓJ OBSŁUGI

14.1 Dentalna monitorująca

5.1 BLOK OPERACYJNY:

B-5 SALA ZWROTÓW

5.1 Mylnia-desygnator narzędzi

5.2 Złotnikacz wody

5.3 Mylnia ultradźwiękowa

5.4 Stanowisko do zgrzewania

B-8 SALA OPERACYJNA

6.1 Stół operacyjny

6.2 Kolumna anesteziologiczna 2-ramienna

6.3 Kolumna chirurgiczna 2-ramienna

6.4 Lampa operacyjna sufitowa (2-czaszowa)

6.5 Podgrzewacz do płynów, elektryczny

6.6 Ssak elektryczny

6.7 Ssak próżniowy

6.8 Dławnia chirurgiczna+przystawka argonowa+ moduł do dławienia chirurgicznej

6.9 Dematom elektryczny

6.10 Zestaw do terapii: czaszk+wiłetarka korb

B-7 SALA OPERACYJNA

7.1 Kolumna anesteziologiczna stała

7.2 Kolumna chirurgiczna stała

7.3 Podgrzewacz do płynów, elektryczny

7.4 Ssak elektryczny

7.5 Ssak próżniowy

B-19 SALA OPERACYJNA

19.1 Stół operacyjny

19.2 Kolumna anesteziologiczna 2-ramienna

19.3 Kolumna chirurgiczna 2-ramienna

19.4 Lampa operacyjna sufitowa (2-czaszowa)

19.5 Podgrzewacz do płynów, elektryczny

19.6 Ssak elektryczny

19.7 Ssak próżniowy

19.8 Dławnia chirurgiczna+przystawka argonowa

B-20 SALA ZWROTÓW

20.1 Wykrytycznik narzędzi

20.2 Złotnikacz wody

20.3 Wykrytycznik wody

20.4 Stanowisko do zgrzewania

B-21 SALA WYBUDZEN

21.1 Łóżko wielofunkcyjne

21.2 Kolumna zasilająca uniwersalna

21.3 Kardiomonitor

21.4 Defibrylator

21.5 Respiator

LOKALIZACJA INWESTYCJI

ZOZ W ŁOWICZU
UL. ULAŃSKA 28

RZUT II PIĘTRA
BLOK OPERACYJNY