

SERWEROWNIA

- demontaż drzwi do archiwum,
- muruwanie ściany z pustaka ceramicznego gr. 12 cm (E160)
- wykonanie instalacji elektrycznej (gniazd wtykowych, oświetleniowej i oświetleniowej awaryjnej, zasilenia klimatyzatora wraz z montażem zabezpieczenia w tablicy rozdzielczej,
- montaż klimatyzatora (jednostka zewnętrzna i wewnętrzna) z wykonaniem odprowadzenia skroplin do kanalizacji sanitarnej, podłączeniem i uruchomieniem,
- obustronne tynkowanie, gładzenie i dwukrotne malowanie na zagruntowaną powierzchnię,
- wykonanie cokołków przypodłogowych z płytek gres z fugami,
- malowanie ścian
- montaż drzwi wewnętrznych o wymiarach 90x200 w klasie EI30 z samozamykaczem, zamkiem wpuszczanym na wkładkę patentową, klamką bezpieczną z szyldem,

POMIESZCZENIE SOCJALNE

- wykonanie instalacji wod-kan do projektowanej zabudowy meblowej,
- wykonanie ściany działawej z płyt g-k 12,5 mm (profil gr. 75 mm + obustronnie podwójna płyta g-k gr. 12,5 mm,
- przebudowa instalacji elektrycznej (oświetleniowej i gniazd wtykowych),
- wykonanie podłogi z płytek gres 60x60 wraz z cokołkami,
- zeszkrobanie i zmycie starej farby,
- gruntowanie i dwukrotne malowanie ścian,

KORYTARZ

- wykonanie podłogi z płytek gres 60x60 wraz z cokołkami,
- zeszkrobanie i zmycie starej farby,
- gruntowanie i dwukrotne malowanie ścian,

SALA OPERACYJNA

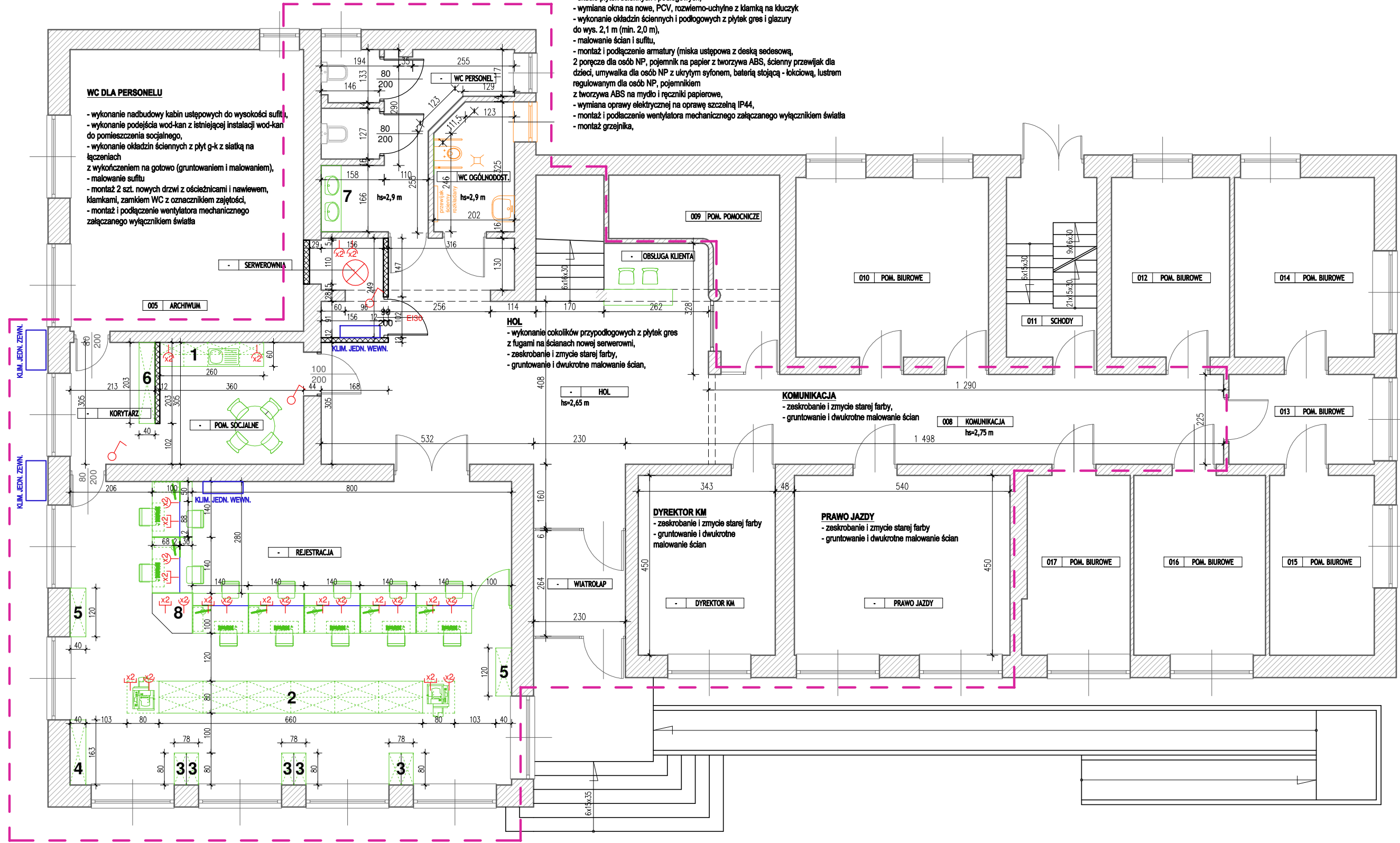
- przebudowa instalacji teletechnicznej (układanie kabli sieciowych kat. 6e z podłączeniem z serwerowni do podwójnych gniazd przy biurkach i pojedynczych gniazd przy kserokopiarkach,
- wykonanie podłogi z płytek gres 60x60 cm wraz z cokołkami,
- montaż klimatyzatora (jednostka zewnętrzna i wewnętrzna) z wykonaniem odprowadzenia skroplin do kanalizacji sanitarnej, podłączeniem i uruchomieniem,
- zeszkrobanie i zmycie starej farby,
- gruntowanie i dwukrotne malowanie ścian,

WC DLA PERSONELU

- wykonanie nadbudowy kabin ustępowych do wysokości sufitu,
- wykonanie podejścia wod-kan z istniejącej instalacji wod-kan do pomieszczenia socjalnego,
- wykonanie okładzin ściennych z płyt g-k z siatką na łączeniach
- z wykończeniem na gotowo (gruntowaniem i malowaniem),
- malowanie sufitu
- montaż 2 szt. nowych drzwi z oszczędzaczami i nawiewem, klamkami, zamkiem WC z oznacznikiem zajętości,
- montaż i podłączenie wentylatora mechanicznego złączanego wyłącznikiem światła

WC OGÓLNODOSTĘPNE

- demontaż armatury i grzejnika,
- skucie płytek ściennych i podłogowych,
- wymiana okna na nowe, PCV, rozwierno-uchyłne z klamką na kluczyk
- wykonanie okładzin ściennych i podłogowych z płytek gres i glazury do wys. 2,1 m (min. 2,0 m),
- malowanie ścian i sufitu,
- montaż i podłączenie armatury (miska ustępowa z deską sedesową, 2 poręcze dla osób NP, pojemnik na papier z tworzywa ABS, ścienny przewijak dla dzieci, umywalka dla osób NP z ukrytym syfonem, baterią stojącą - lokiową, lustrem regulowanym dla osób NP, pojemnikiem z tworzywa ABS na mydło i ręczniki papierowe,
- wymiana oprawy elektrycznej na oprawę szczelną IP44,
- montaż i podłączenie wentylatora mechanicznego złączanego wyłącznikiem światła
- montaż grzejnika,



- ZAKRES OPRACOWANIA
- PROJEKTOWANE ZAMUROWANIA
- PROJEKTOWANE OKNO DO WYMIANY
- PROJEKTOWANY KLIMATYZATOR (JEDN. ZEWN. I WEWN.) WRAZ Z PODŁĄCZENIEM ZASILANIA
- PROJEKTOWANE DRZWI EI30
- PROJEKTOWANE DRZWI
- PROJEKTOWANE PODWÓJNE GNIAZDO RJ45
- PROJEKTOWANE PODWÓJNE GNIAZDO KOMPUTEROWE 230V
- PROJEKTOWANY WYŁĄCZNIK
- PROJEKTOWANA OPRAWA OŚWIETLENIOWA
- PROJEKTOWANE WYPOSAŻENIE WG ODRĘBNEGO ZAMÓWIENIA (ZABUDOWY MEBLOWE, UMYWALKI Z BATERIAMI, ZAWORKAMI, LUSTRAMI ITP.)
- PROJEKTOWANE WYPOSAŻENIE

UŻYTKOWNIK: BUDYNEK ADMINISTRACYJNY SIEDZIBY POWIATOWEGO URZĘDU PRACY I WYDZIAŁU KOMUNIKACJI STAROSTWA POWIATOWEGO W ŁOWICZU			
ADRES INWESTYCJI:		ul. Stanisławskiego 28 99-400 ŁOWICZ	
TYTUŁ RYSUNKU:		SKALA:	
RZUT PARTERU		1:100	
OPRACOWANE:		PODPIS:	
DATA:	04.2021	NR RYS.	2