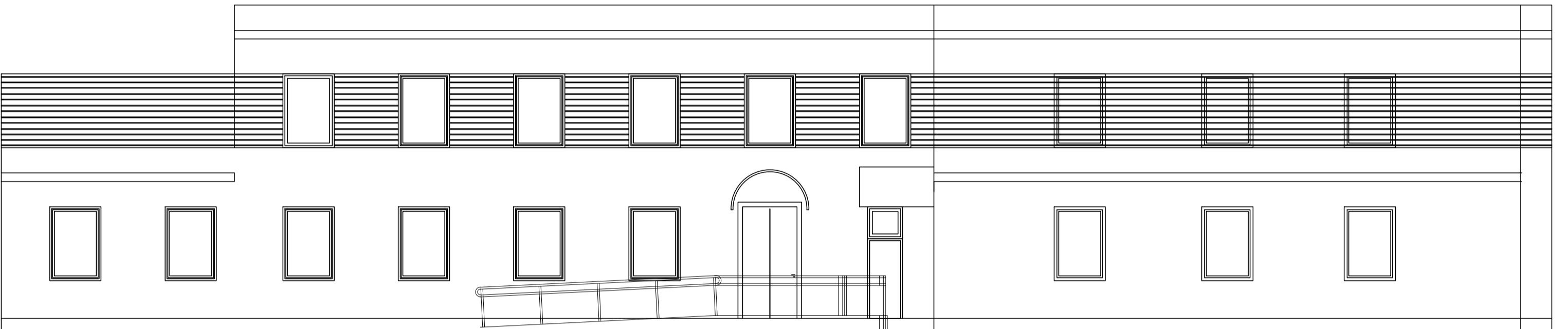


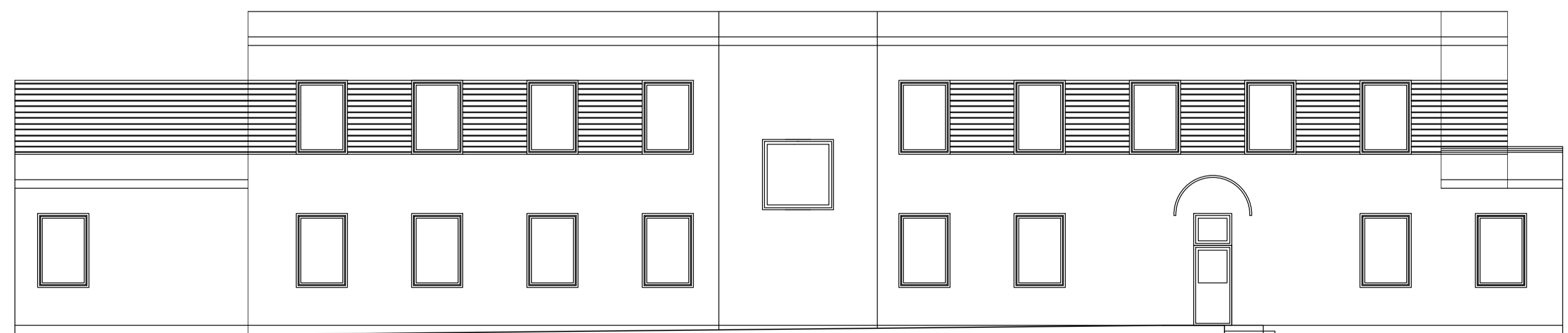
ELEWACJA PŁÓCNA






ELEWACJA POŁUDNIOWA



ELEWACJA ZACHODNIA



ELEWACJA WSCHODNIA

JEDNOSTKA PROJEKTOWA:	 ATRUM - GRUPA Sp. z o.o. ul. Za Cytadela 5, 61-663 Poznań			 Powiat Łowicki ul. Ślamińskiego 30, 99-400 Łowicz
INWESTOR:	 Budynek siedziby PCPR i Zespołu ds. Orzekania o Niepełnosprawności w Łowiczu z infrastrukturą interwencji kryzysowej			
BRANŻA:	ARCHITEKTONICZNA	SPECJALNOŚĆ	NR UPRAWNIEN	PODPIS
PROJEKTOWAŁ:	mgr inż. arch. JACEK NOWAKOWSKI			
ZESPÓŁ PROJEKTOWY:				
SPRAWDZIŁ:				
LOKALIZACJA / DZIAŁKA:	Łowicz, ul. Armii Krajowej 6, Dz. nr 1460, obręb Korabka			
STADIUM:	PFU			
TYTUŁ RYSUNKU:	ELEWACJE			
BRANŻA:	ARCHITEKTONICZNA	DATA:	04.2022	SKALA: 1 : 100
				NR RYSUNKU: A.05