

- 3.1

ODDZIAŁ ANESTEZJOLOGII I
INTENSywNEJ TERAPII
- 0-2

LOKALIZACJA
- 3.1

Kolima zasilająca uniwersalna
- 3.2

Kardiomonitor
- 3.3

Pompa infuzyjna strzykawkowa
- 3.4

Pompa infuzyjna objętościowa
- 3.5

Respirator
- 0-3

POM. SPRZĘTOWA
- 0-1

FRUZZA - obszynektor
- 0-7

WYKŁADZIK
- 7.1

Wynik-dziayniktor narzędzi
- 7.2

Zręknkadacz: wody
- 7.3

Wykła roboczy ze zżewani i szafk
- 7.3

Zgrzewarka
- 0-9

WYPOSAŻENIE OGÓLNE ODDZIAŁU
- 9.1

Aparat USG
- 9.2

Aparat do znieczuleni (na bloku operacyjnym)
- 9.3

Defibrylator
- 9.4

Pompa infuzyjna strzykawkowa
- 9.5

Pompa infuzyjna objętościowa
- 9.6

Wózek transportowo-kaplełowy
- 9.7

Przenośnik rękowy
- 9.8

Podgrzewacz płynów infuzyjnych
- 9.9

Brachiofiberoskop+źródło światła
- 9.10

Wózek reanimacyjny z wyposażeniem
- 9.11

Torba reanimacyjna z wyposażeniem
- 9.12

Waga łózkowa
- 0-13

OT 4 ŁÓŻKA
- 13.1

Łózkko wielofunkcyjne
- 13.2

Kolima zasilająca
- 13.3

Kardiomonitor
- 13.4

Pompa infuzyjna strzykawkowa
- 13.5

Pompa infuzyjna objętościowa
- 13.6

Respirator
- 13.7

Lampa zabiegowa
- 13.8

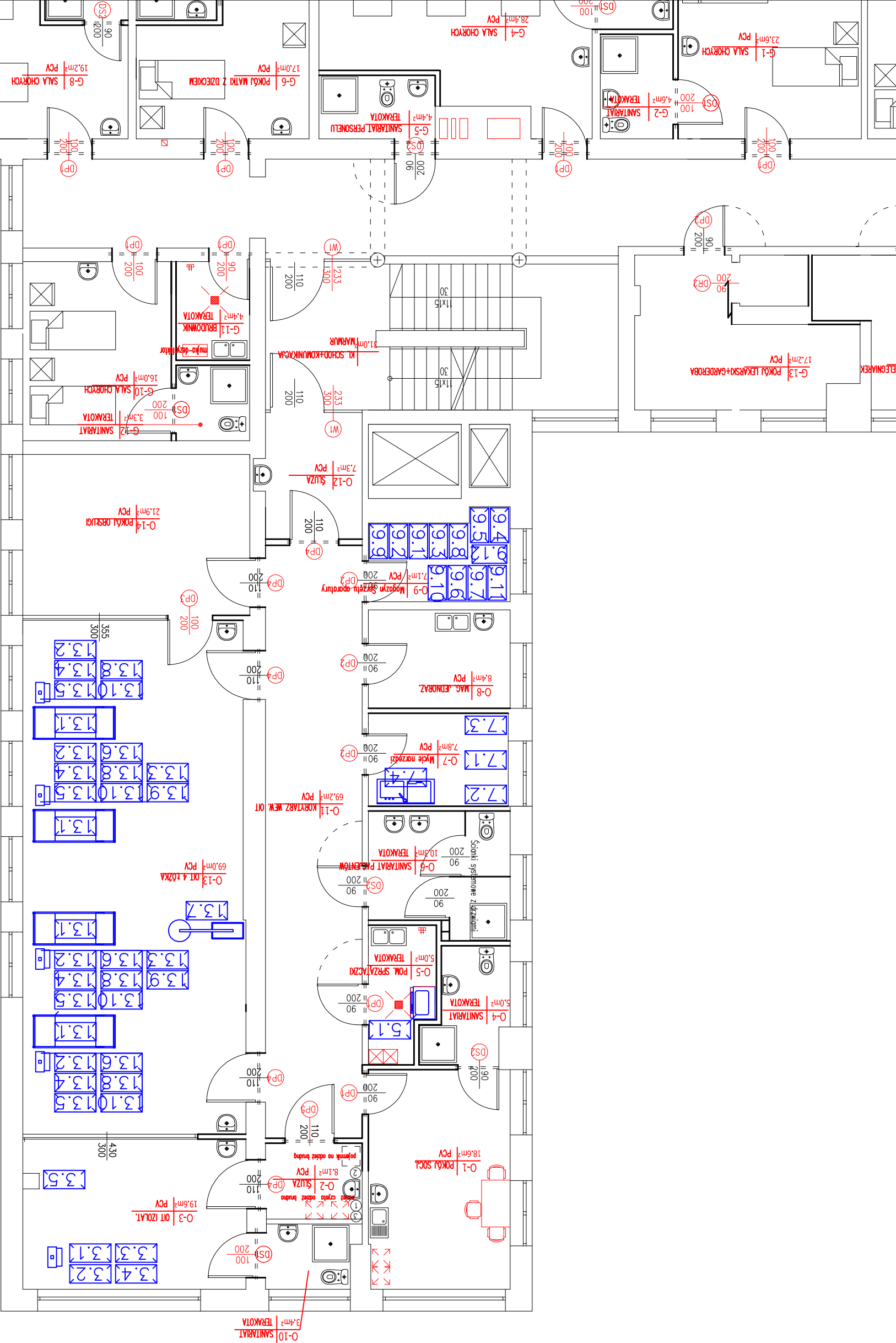
Ssak próżniowy
- 13.9

Ssak elektryczny
- 13.10

Pulsoksymetr stacjonarny
- 0-14

POKÓJ OBSŁUGI
- 14.1

Dentaria monitorująca



- 1

dozownik z mydłem w
- 2

biżuterie z ze środkiem dezynfekującym uruchomianym bez kontaktu z dłoni
- 3

pojemnik na ręczniki jednorazowego użytku oraz pojemnik na zużyte ręczniki

OIT

LOKALIZACJA INWESTYCJI

ZOZ W ŁOWICZU
UL. ULAŃSKA 28

RZUT II PIĘTRA
ODDZIAŁ ANESTEZJOLOGII I
INTENSywNEJ TERAPII