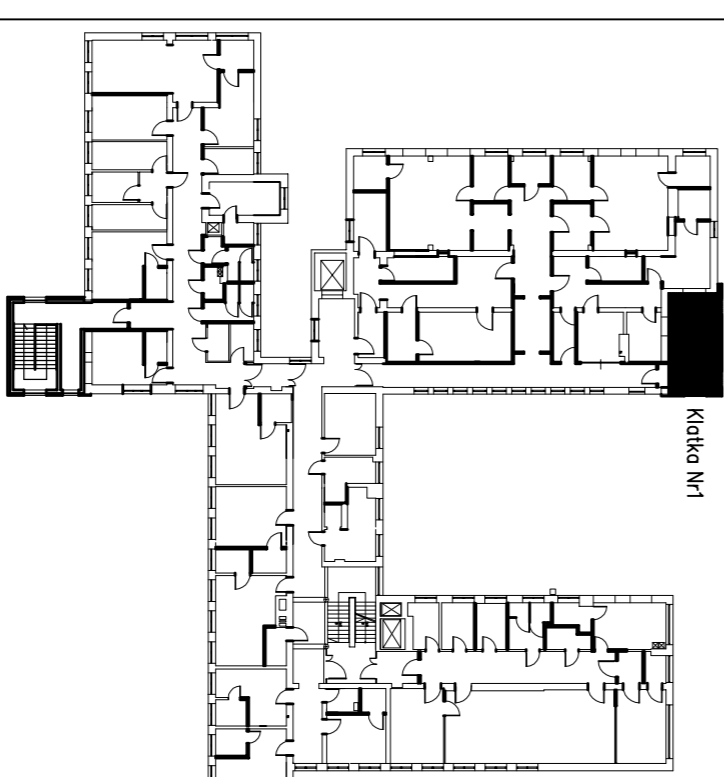


**UWAGI:**

1. Rysunek rozpatrywać łącznie z projektem architektury.
2. Przepisy i przejęcia instalacyjne wg projektu architektury i projektów branżowych.
3. Wymiary w bezpośrednim sąsiedztwie istniejącego budynku zwrócić w naturze.



|                |             |  |                |
|----------------|-------------|--|----------------|
| Tytuł:         |             | Przebudowa Zespołu Opieki Zdrowotnej w Łowiczu |                |
| Inwestor:      |             | Powiat Łowicz                                  |                |
| Opiekuńczy:    |             | mgr inż. Lukasz Sowa                           |                |
| Projektant:    |             | mgr inż. Lukasz Sowa<br>L0D/1021/PWOK/08       |                |
| Branża:        |             | Konstrukcja                                    |                |
| Lokalizacja:   |             | Łowicz, ul.Warńska 28                          | nr rys.<br>K-1 |
| Nazwa rysunku: |             | Trzon klătki schodowej nr 1                    |                |
| data:          | format rys. | skala rys.                                     | nr strony      |
| VIII. 2006r.   | A1          | 1:50   | .....          |